



TABLE LEG



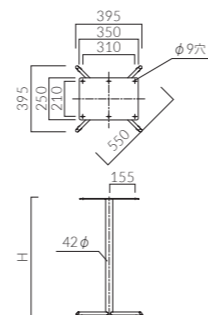
GM-GL 550L



GM-BL 550L

品番	カラー	価格	脚上価格(H)
GM-GL 550L	ゴールド	13,800	600
GM-BL 550L	ブラック		700

ベース:スチールロッド・アジャスター付(粉体塗装仕上げ)
 ポール:スチール丸パイプ(粉体塗装仕上げ)
 適応天板サイズ
 円形:~700φ
 正方形:~600□



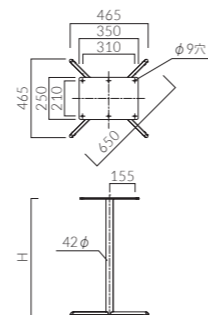
GM-GL 650L



GM-BL 650L

品番	カラー	価格	H
GM-GL 650L	ゴールド	15,300	600
GM-BL 650L	ブラック		700

ベース:スチールロッド・アジャスター付(粉体塗装仕上げ)
 ポール:スチール丸パイプ(粉体塗装仕上げ)
 適応天板サイズ
 円形:~800φ
 正方形:~650□
 長方形:~600x750



GV-PO 550L・640L



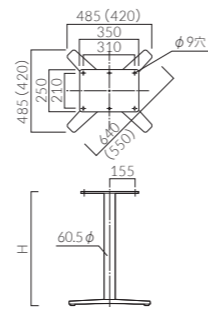
GV-SI 550L・640L



GV-BL 550L・640L

品番	カラー	価格	H
GV-PO 550L	研磨仕上げ	26,400	520
GV-SI 550L	シルバー		570
GV-BL 550L	ブラック	21,800	620
GV-PO 640L	研磨仕上げ	28,500	638
GV-SI 640L	シルバー		670
GV-BL 640L	ブラック	24,100	688

ベース:アルミ・アジャスター付(SI:BL:粉体塗装仕上げ)
 ポール:スチール丸パイプ
 (PO:粉体塗装・ブラチナシルバー仕上げ、
 SI:BL:粉体塗装仕上げ)
 適応天板サイズ
 円形:GV 550L/~700φ、GV 640L/~800φ
 正方形:GV 550L/~600□、GV 640L/~750□
 長方形:GV 550L/~500x600、GV 640L/~600x750



GV-PO 750L・900L



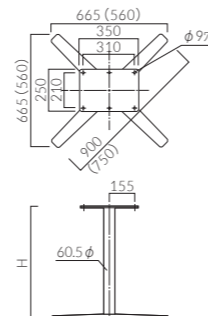
GV-SI 750L・900L



GV-BL 750L・900L

品番	カラー	価格	H
GV-PO 750L	研磨仕上げ	31,400	520
GV-SI 750L	シルバー		570
GV-BL 750L	ブラック	26,400	620
GV-PO 900L	研磨仕上げ	35,200	638
GV-SI 900L	シルバー		670
GV-BL 900L	ブラック	30,800	688

ベース:アルミ・アジャスター付(SI:BL:粉体塗装仕上げ)
 ポール:スチール丸パイプ
 (PO:粉体塗装・ブラチナシルバー仕上げ、
 SI:BL:粉体塗装仕上げ)
 適応天板サイズ
 円形:GV 750L/~900φ、GV 900L/~1000φ
 正方形:GV 750L/~800□、GV 900L/~900□



XV-PO 800L



XV-SI 800L



XV-BL 800L

品番	カラー	価格	H
XV-PO 800L	研磨仕上げ	32,800	520
XV-SI 800L	シルバー		570
XV-BL 800L	ブラック	27,700	620
			638
			670
			688
			700

ベース:アルミ・アジャスター付(SI:BL:粉体塗装仕上げ)
 ポール:スチール丸パイプ
 (PO:粉体塗装・ブラチナシルバー仕上げ、
 SI:BL:粉体塗装仕上げ)
 適応天板サイズ
 長方形:~1000x700
 ※GV-XV脚は木製のオプションパーツ(DWA-DWB)が
 組み合わせいただけます。詳しくはP376をご覧ください。

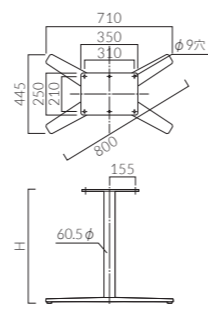
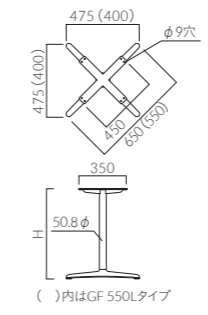


TABLE LEG

品番	カラー	価格	脚上価格(H)
GF-PO 550L	研磨仕上げ	19,100	570
GF-WH 550L	ホワイト		620
GF-SI 550L	シルバー	670	
GF-BL 550L	ブラック	700	

ベース:アルミ・アジャスター付
 (SI:粉体塗装仕上げ、WH:BL:塗装・ナシ地仕上げ)
 ポール:スチール丸パイプ
 (粉体塗装仕上げ PO-SI:シルバー/BL:ブラック)(粉体塗装・ナシ地仕上げ WH:ホワイト)
 適応天板サイズ
 円形:GF 550L/~700φ、GF 650L/~800φ
 正方形:GF 550L/~600□、GF 650L/~650□
 長方形:GF 650L/~600x750



GF-PO 550L・650L



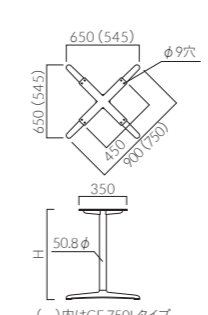
GF-WH 550L・650L



GF-BL 550L・650L

品番	カラー	価格	H
GF-PO 750L	研磨仕上げ	19,700	570
GF-WH 750L	ホワイト		620
GF-SI 750L	シルバー	670	
GF-BL 750L	ブラック	700	

ベース:アルミ・アジャスター付
 (SI:粉体塗装仕上げ、WH:BL:塗装・ナシ地仕上げ)
 ポール:スチール丸パイプ
 (粉体塗装仕上げ PO-SI:シルバー/BL:ブラック)(粉体塗装・ナシ地仕上げ WH:ホワイト)
 適応天板サイズ
 円形:GF 750L/~900φ、GF 900L/~1000φ
 正方形:GF 750L/~800□、GF 900L/~900□



GF-PO 750L・900L



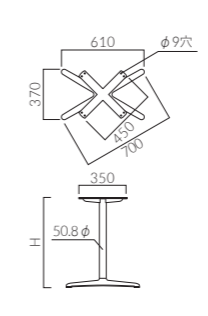
GF-WH 750L・900L



GF-BL 750L・900L

品番	カラー	価格	H
XF-PO 700L	研磨仕上げ	19,700	570
XF-WH 700L	ホワイト		620
XF-SI 700L	シルバー	670	
XF-BL 700L	ブラック	700	

ベース:アルミ・アジャスター付
 (SI:粉体塗装仕上げ、WH:BL:塗装・ナシ地仕上げ)
 ポール:スチール丸パイプ
 (粉体塗装仕上げ PO-SI:シルバー/BL:ブラック)
 (粉体塗装・ナシ地仕上げ WH:ホワイト)
 適応天板サイズ
 長方形:~900x600



XF-PO 700L



XF-WH 700L



XF-BL 700L

屋外用 ※GFシリーズのポールと受板をステンレス仕様にした屋外用モデルです。
 天板はT13シリーズ(P319)・TB3090シリーズ(P330)と組み合わせてご使用ください。

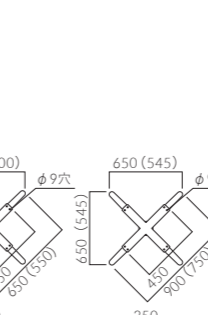
品番	カラー	価格	H
GF-PO-S 550L	研磨仕上げ	34,700	688
GF-SI-S 550L	シルバー		
GF-BL-S 550L	ブラック		

品番	カラー	価格	H
GF-PO-S 650L	研磨仕上げ	34,900	688
GF-SI-S 650L	シルバー		
GF-BL-S 650L	ブラック		

品番	カラー	価格	H
GF-PO-S 750L	研磨仕上げ	35,100	688
GF-SI-S 750L	シルバー		
GF-BL-S 750L	ブラック		

品番	カラー	価格	H
GF-PO-S 900L	研磨仕上げ	39,700	688
GF-SI-S 900L	シルバー		
GF-BL-S 900L	ブラック		

ベース:アルミ・アジャスター付
 (SI:粉体塗装仕上げ、BL:塗装・ナシ地仕上げ)
 ポール:ステンレス丸パイプ(PO-SI:ヘアライン仕上げ
 /BL:粉体塗装仕上げ・ブラック)
 適応天板サイズ
 円形:GF 550L/~700φ、GF 650L/~800φ
 GF 750L/~900φ、GF 900L/~1000φ
 正方形:GF 550L/~600□、GF 650L/~650□
 GF 750L/~800□、GF 900L/~900□
 長方形:GF 650L/~600x750



GF-PO-S 550L・650L・750L・900L



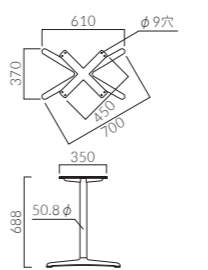
GF-SI-S 550L・650L・750L・900L



GF-BL-S 550L・650L・750L・900L

品番	カラー	価格	H
XF-PO-S 700L	研磨仕上げ	35,100	688
XF-SI-S 700L	シルバー		
XF-BL-S 700L	ブラック		

ベース:アルミ・アジャスター付
 (SI:粉体塗装仕上げ、BL:塗装・ナシ地仕上げ)
 ポール:ステンレス丸パイプ(PO-SI:ヘアライン仕上げ
 /BL:粉体塗装仕上げ・ブラック)
 適応天板サイズ
 長方形:~900x600



XF-PO-S 700L



XF-SI-S 700L



XF-BL-S 700L