

人工大理石 ST-993

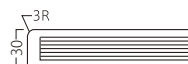


コンクリートの雰囲気をも人工大理石で再現。
実用性はもちろん、リアルな表情に仕上げました。



ST-993 (CN)
天板:人工大理石

断面形状および仕様
厚み: 30mm



ST993 (CN) -E・BT301-R
W600・D600
天板 ¥75,800
脚部 ¥22,000
ベース:クロ塗装・AJ付
ポール:クロ塗装 (組立式)

ST-993

サイズ		天板価格
500×500	B	75,000
600×600	E	75,800
600×750	N	76,400
1200×600	F	107,200
1200×750	M	128,800
600φ	T	75,800
750φ	S	97,200
900φ	R	126,400

※他の天板と比べ、人工大理石の天板は重いため、組合わせる脚部を1サイズ大きいものよりお選びください。

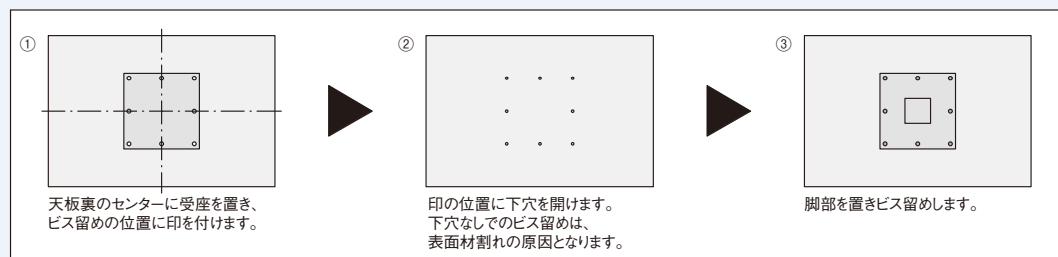
ST-991・992・993 共通

構造および取付け手順



積層合板

- ①ビス留めの位置は、天板各辺から30mm以上内に入れてください。
- ②ビス留めの前に天板裏へ適切な径(下記参照)にて、深さ5~7mmの下穴を開けてください。
・M4のビスに対し、下穴の径は3.2mm(M4)
・M5のビスに対し、下穴の径は4.0mm(M5)
- ③脚部に応じたビスの長さを確認し、手順に従い取付けてください。



※価格は全て、税抜き表記です。 ※屋外でお使いいただけません。 ※1枚1枚加工の性質上、色の濃淡や柄に差が生じます。