

人工大理石 ST-993

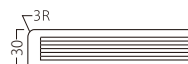


コンクリートの雰囲気をも人工大理石で再現。
実用性はもちろん、リアルな表情に仕上げました。



ST-993 (CN)
天板: 人工大理石

断面形状および仕様
厚み: 30mm



ST993 (CN) -E・BT301-R
W600・D600
天板 ¥76,000
脚部 ¥25,000
ベース: クロ塗装・AJ付
ポール: クロ塗装 (組立式)

ST-993

サイズ		天板価格
500×500	B	75,400
600×600	E	76,000
600×750	N	76,800
1200×600	F	107,600
1200×750	M	129,400
600φ	T	76,400
750φ	S	98,000
900φ	R	127,800

※他の天板と比べ、人工大理石の天板は重いので、組み合わせる脚部を1サイズ大きいものよりお選びください。

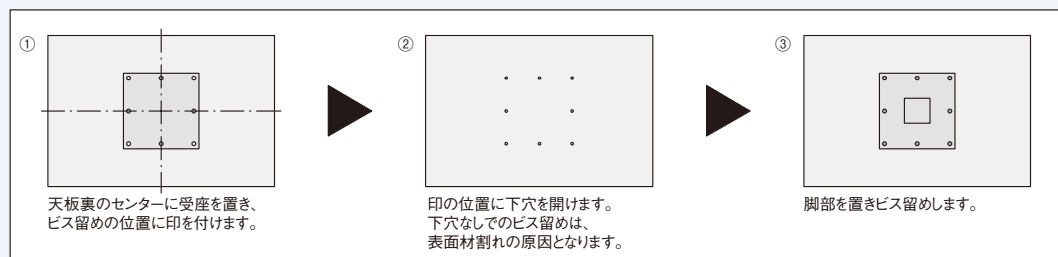
ST-991・992・993 共通

構造および取付け手順



積層合板

- ①ビス留めの位置は、天板各辺から30mm以上内に入れてください。
- ②ビス留めの前に天板裏へ適切な径(下記参照)にて、深さ5~7mmの下穴を開けてください。
・M4のビスに対し、下穴の径は3.2mm(M4)
・M5のビスに対し、下穴の径は4.0mm(M5)
- ③脚部に応じたビスの長さを確認し、手順に従い取付けてください。



※価格は全て、税抜き表記です。 ※屋外でお使いいただけません。 ※1枚1枚加工の性質上、色の濃淡や柄に差が生じます。