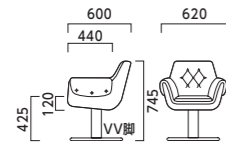


# ワグナー WAGNER

重量:6.2kg (脚は除く)

張地ラング (脚部価格に含まれません)

- A 77,700
- B 83,600
- C 95,700
- D 96,100
- E 116,900
- F 134,700



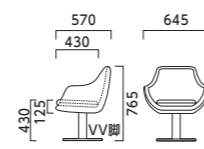
¥158,200  
布地・ラパスⅡ (T-9434)  
脚:VV-CR 500φ

# クラン CLAN

重量:4.2kg (脚は除く)

張地ラング (脚部価格に含まれません)

- A 52,700
- B 56,000
- C 63,100
- D 63,400
- E 74,600
- F 84,700



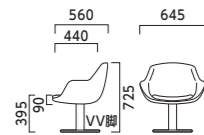
¥98,200  
レザー・C-22 (No.1)  
脚:VV-SI 500φ

# ラルディ LARDI

重量:4.2kg (脚は除く)

張地ラング (脚部価格に含まれません)

- A 54,700
- B 58,100
- C 65,000
- D 65,400
- E 75,800
- F 86,000



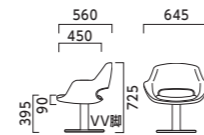
¥89,800  
レザー・A-80 (No.62)  
脚:VV-BL 500φ

# シムーン SIMOON

重量:4.2kg (脚は除く)

張地ラング (脚部価格に含まれません)

- A 61,300
- B 66,000
- C 73,500
- D 73,800
- E 85,000
- F 96,000



¥115,100  
布地・D-54 (ダークブラウン)  
脚:VV-CR 500φ

## チェア用脚

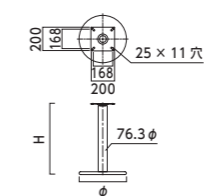


### VV

スチール

品番	カラー	価格
VV-CR 400	クロムメッキ	35,000
VV-SI 400	シルバー	29,600
VV-BL 400	ブラック	29,600
VV-CR 500	クロムメッキ	41,300
VV-SI 500	シルバー	35,100
VV-BL 500	ブラック	35,100

脚仕上げ高 (H)	
305	530
330	555
355	580
380	605
405	630
430	655
455	680
480	700
505	



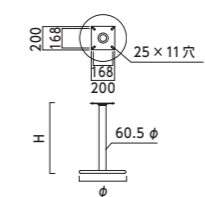
ベース:スチール  
ポール:スチール丸パイプ (76.3φ)  
(SI:メラミン焼付塗装仕上げ、BL:粉体塗装仕上げ)

### VL

スチール

品番	カラー	価格
VL-CR 400	クロムメッキ	33,400
VL-BL 400	ブラック	28,500
VL-CR 500	クロムメッキ	39,700
VL-BL 500	ブラック	34,000

脚仕上げ高 (H)	
280	505
305	530
330	555
355	580
380	605
405	655
430	680
455	700
480	



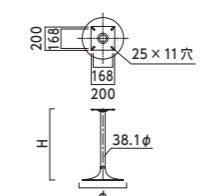
ベース:スチール  
ポール:スチール丸パイプ (60.5φ)  
(BL:粉体塗装仕上げ)

### VK

スチール

品番	カラー	価格
VK-CR 350	クロムメッキ	18,900
VK-BL 350	ブラック	15,800
VK-CR 400	クロムメッキ	19,600
VK-BL 400	ブラック	16,600

脚仕上げ高 (H)	
285	510
310	535
335	560
360	585
385	610
410	635
435	660
460	685
485	



ベース:スチール  
ポール:スチール丸パイプ (38.1φ)  
(BL:メラミン焼付塗装仕上げ)

## チェア用床固定脚

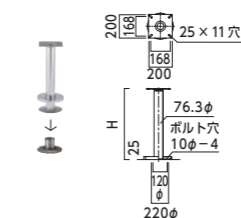


### VG

スチール

品番	カラー	価格
VG-CR	クロムメッキ	26,200
VG-BL	ブラック	23,600

ポール:スチール丸パイプ (76.3φ)  
(BL:粉体塗装仕上げ)  
カバープレート:スチール (220φ×25t)  
(クロムメッキ仕上げ)



脚仕上げ高 (H)  
床固定用 ~700 ※受注生産品につき、納期につきましては、担当にご相談ください。

※脚部は別売りとなります。P.225掲載のチェア用脚より、ご希望の脚高・脚タイプの製品をお選び下さい。